



43X-5RZ

BOMBA LANÇA SOBRE CAMINHÃO

Lança de Distribuição	B5RZ 43
Unidade de bombeamento	PU1407
Acionamento	Caixa de Transferência (PTO)
Chassis	8x4



Dados Técnicos

LANÇA B5RZ 43

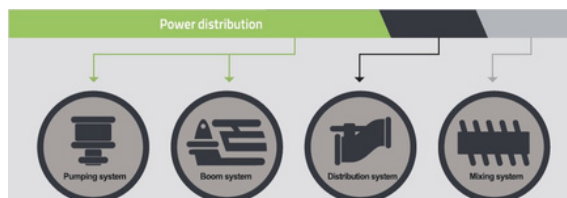
Alcance vertical máximo	m	43
Alcance horizontal máximo (desde o centro do eixo de rotação)	m	39
Alcance máximo de profundidade	m	30.5
Altura mínima de desdobramento	m	9.1
Números de seção		5
Tipo de lança		RZ
Diâmetro da tubulação	mm	125

BOMBA PU1407

Saída teórica máxima	m³/h	170/90
Pressão teórica máxima no concreto	bar	70/110
Cilindros de concreto (Diâm. x Comp.)	mm	230 x 2100
Circuito hidráulico		Aberto

Destaques do Produto

● Economia de Energia



A 4ª tecnologia de potência variável autoadaptativa economiza combustível em 10%

● Alta confiabilidade: Projeto de otimização de fadiga.

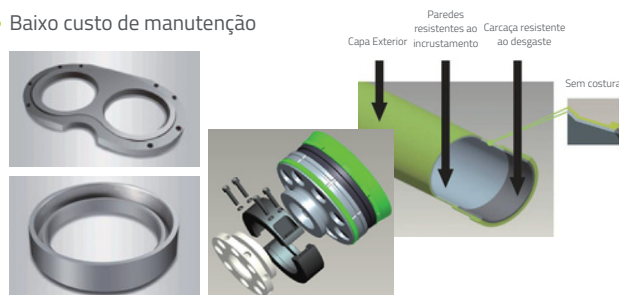
Vida útil da estrutura da lança: 8 anos ou 400.000 m³ sem rachaduras, tornando-a equivalente ao padrão europeu.

● Inteligência: autodiagnóstico de falha de 3 níveis

Autodiagnóstico completo antes, depois e durante o bombeamento para garantir um trabalho seguro.

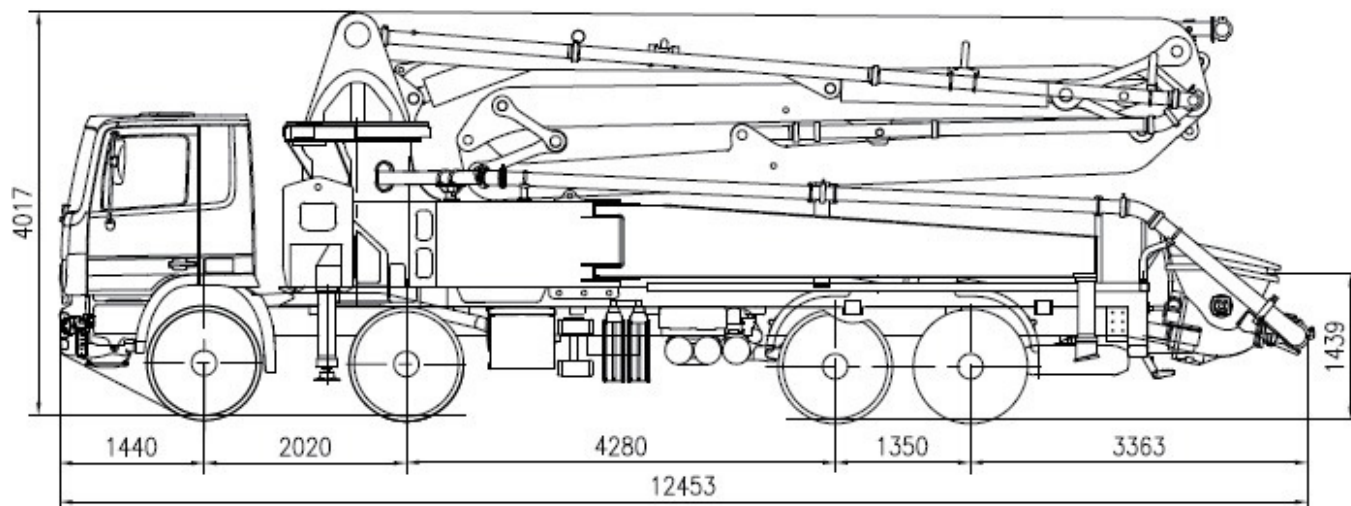
Com sensores inseridos, executa 61 itens de autodiagnóstico.

● Baixo custo de manutenção



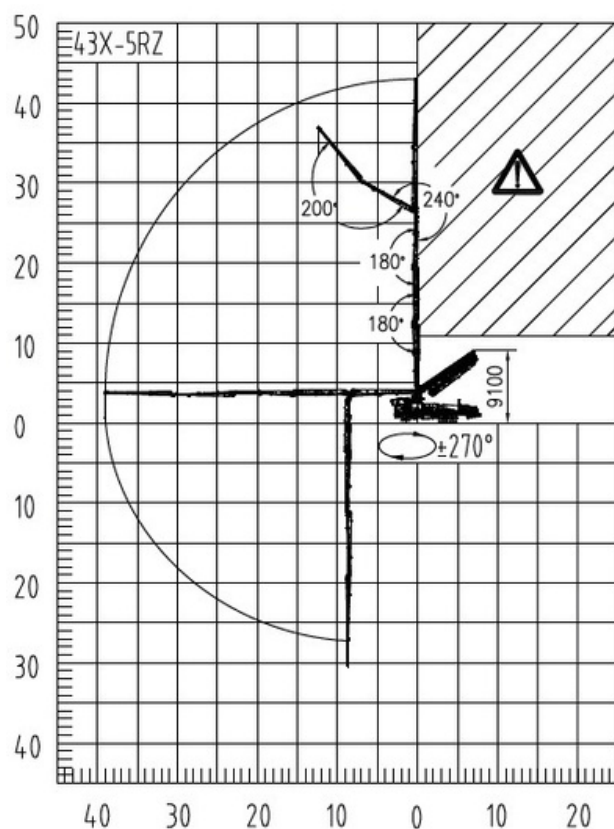
As peças de desgaste têm longa vida útil.

43X-5RZ

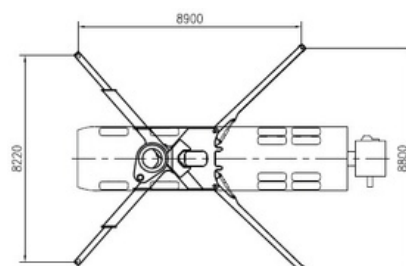


Nota: As dimensões dependem do caminhão.

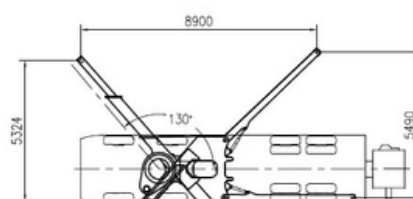
Dimensões em mm.



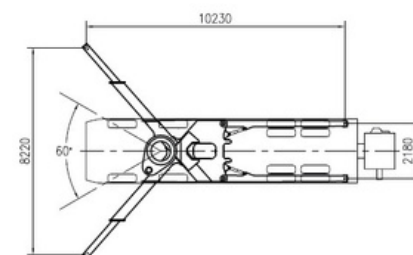
!: Faixa em que é proibido trabalhar



Apoio total



Apoio lateral esquerdo/direito



Apoio frontal